



District U-3  
16 mai 2026



**Atelier des président.e.s de zone**

**Animatrice :**  
**Lion Chantale Marin**  
**Club Lions de St-Anaclet**  
[chantale.marin@hotmail.com](mailto:chantale.marin@hotmail.com)

1



- Lion Chantale Marin
- Cell : 418 509-2367
- [chantale.marin@hotmail.com](mailto:chantale.marin@hotmail.com)
- Club Lions de St-Anaclet

2

## Biographie

- ▶ Originaire de Sainte-Anne-des-Monts, je suis mère fière de deux enfants, âgés d'un de 26 ans et la dernière de 21 ans. Mon engagement envers ma communauté et mon dévouement à l'entraide se reflètent dans plus de 35 années de bénévolat actif.
- ▶ Actuellement secrétaire du Club Lions de Saint-Anaclet, ainsi que secrétaire pour le Congrès 2026, tout en étant coordonnatrice EML pour cet événement majeur.
- ▶ Par le passé, j'ai été membre du Club Lions de Sainte-Anne-des-Monts, ce qui témoigne de mon engagement constant dans le bénévolat et le service communautaire.
- ▶ Je suis présidente du C.A. de La Maison des Familles Rimouski-Neigette depuis 3 ans.
- ▶ Je suis passionnée par le développement de projets qui favorisent la solidarité et l'entraide et je continue à œuvrer avec dévouement pour le mieux-être de ma communauté.



3

## ATELIER DE LA PRÉSIDENTE DE ZONE

- Présentation de l'animatrice et des participants
- Plan de l'atelier
- District U-3 et organisation Lions
- Structure mondiale d'action (SMA)
- Approche globale Effectif (AGE) et Mission 1.5
- Rôles et responsabilités
- Visites des clubs
- Comité consultatif du Gouverneur (réunions de zone)
- Portail Lion
- Évaluation de la santé des clubs et satisfaction des membres
- Fondations
- Remboursement des dépenses
- Ressources
- Conclusion

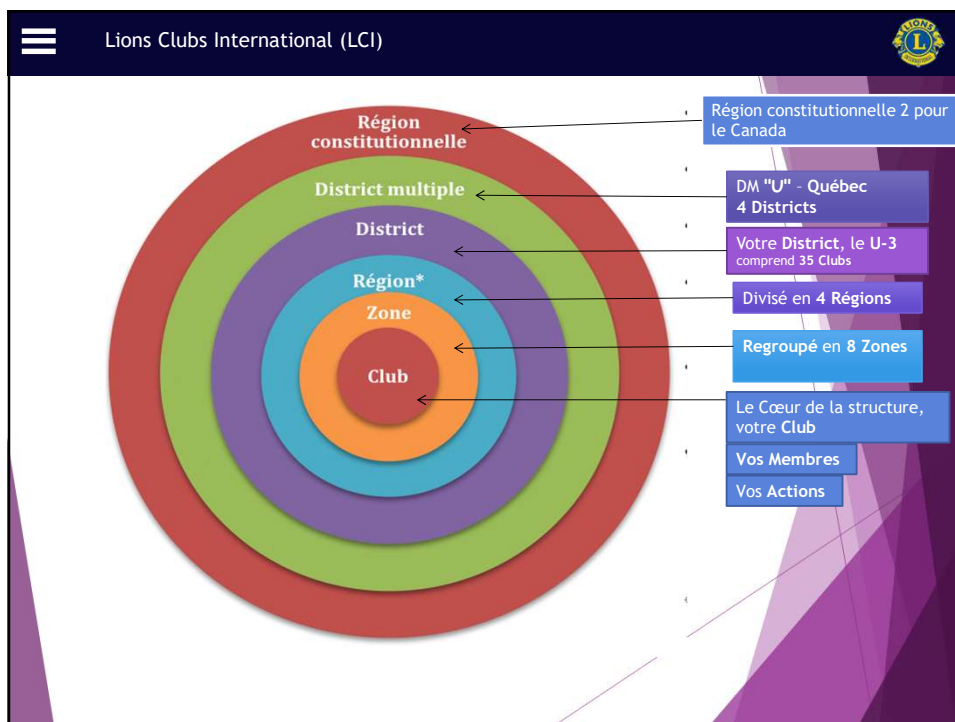
4

## Liste de sigles

<b>AGE</b>	Approche globale effectif
<b>DMU</b>	District multiple U (les 4 districts du Québec)
<b>EME</b>	Équipe mondiale de l'effectif
<b>EMEX</b>	Équipe mondiale de l'extension
<b>EML</b>	Équipe mondiale du leadership
<b>EMS</b>	Équipe mondiale de service
<b>FCLQ</b>	Fondation des Clubs Lions du Québec
<b>FLCCG</b>	Fondation des Lions du Canada et Chiens-Guides
<b>GD</b>	Gouverneur de district
<b>LCI</b>	Association internationale des Clubs Lions (Lions Club International)
<b>LCIF</b>	Fondation LCIF (Lions Club International Fondation)
<b>PDG</b>	Gouverneur sortant (Past District Gouverneur)
<b>PZ</b>	Président de zone
<b>RC</b>	Région constitutionnelle (RC 2 pour le Canada)
<b>SMA</b>	Structure mondiale d'action
<b>VG</b>	Vice-gouverneur

5

5



6

La carte de notre district

- 8 Zones
- 36 Clubs Lions  
Avec Ste-Anne-des-Monts
- 2 Clubs Léo
- 842 membres  
au 31 mars 2026
- Au Québec (DMU)
  - 3 471 membres
  - 149 Clubs Lions
- Planète
  - 1 390 515 membres
  - 52 431 Clubs Lions
  - 202 pays et territoires

7

### Le District U-3 est divisé en quatre régions et huit zones

<b>Région 26</b>		<b>Région 35</b>	
<b><u>Zone 26 Est</u></b>	<b><u>Zone 26 Ouest</u></b>	<b><u>Zone 35 Est</u></b>	<b><u>Zone 35 Ouest</u></b>
Bic Rimouski St-Anaclet-de-Lessard Ste-Blandine	Dégelis La Pocatière Mont-Carmel Rivière-du-Loup Riv. -Ouelle/St-Pacôme St-Pascal	Havre-St-Pierre Port-Cartier Sept-Îles	Baie-Comeau Escoumins-Bergeronnes LRPSMF Club Léo ESSB
<b>Région 42</b>		<b>Région 49</b>	
<b><u>Zone 42 Nord</u></b>	<b><u>Zone 42 Sud</u></b>	<b><u>Zone 49 Nord</u></b>	<b><u>Zone 49 Centre</u></b>
Avenir St-Pierre & Miquelon Doyen St-Pierre & Miquelon Gaspé Grande-Vallée Murdochville Rivière-au-Renard	Cap-D'Espoir Carleton Chandler Grande-Rivière La Seigneurie Paspébiac	Matane Matane D'Amours Mont-Louis Gaspésie Une main pour l'autisme Ste-Anne-des-Monts	Amqui Mont-Joli St-Gabriel La relève

8

### **District U-3 – Cabinet 2025-2026**

Gouverneur : Lion Paulette Arsenault, St-Anaclet  
 1<sup>re</sup> vice-gouverneure : Lion Gervais Tanguay, Matane D'Amours  
 2<sup>e</sup> vice-gouverneur : Lion M. Paul Gagné , Amqui  
 3<sup>e</sup> vice-gouverneur : Lion Jules Lévesque, St-Pascal  
 Gouverneur sortant : Lion Marcel Cadoret, Baie-Comeau  
 Secrétaire : Lion Robert Lapointe, Murdochville  
 Trésorière : Lion Jocelyne D'Astous, Ste-Blandine  
 Co-présidents du congrès : Lion Micheline Lavoie, Bic

### **Président.e.s de zone**

Zone 26 Est : Lion Dave Dumas, Ste-Blandine  
 Zone 26 Ouest : Lion France Deschênes, Rivière-Ouellet/St-Pacôme  
 Zone 35 Est : Lion Normand McDonald, Sept-Îles  
 Zone 35 Ouest : Lion Jasmin Munger, Baie-Comeau  
 Zone 42 Nord : Lion Michel Dupuis, Rivière-au-Renard  
 Zone 42 Sud : Lion James Hayes, Cap-d'Espoir  
 Zone 49 Nord : Lion Marie-Noëlle Labonté, Matane  
 Zone 49 Centre : Lion Johanne Brisson, St-Gabriel de Rimouski

9

9

### **District U-3 – Cabinet 2026-2027**

Gouverneur : Lion Gervais Tanguay, Matane D'Amours  
 1<sup>er</sup> vice-gouverneur : Lion M. - Paul Gagné, Amqui  
 2<sup>e</sup> vice-gouverneur : Lion Jules Lévesque, St-Pascal  
 3<sup>e</sup> vice-gouverneur :  
 Gouverneur sortant: Lion Paulette Arsenault, St-Anaclet  
 Secrétaire : Lion Daniel Ducharme,  
 Trésorière : Lion Jocelyne D'Astous, Ste-Blandine  
 Présidente du congrès :

### **Président.e.s de zone**

Zone 26 Est : Lion Dave Dumas, Ste-Blandine  
 Zone 26 Ouest : Lion Steve Dumas, Rivière du Loup  
 Zone 35 Est : Lion Nathalie Ross, Sept-Îles  
 Zone 35 Ouest : Lion Claude Ramsay, Baie-Comeau  
 Zone 42 Nord : Lion Jean-Pierre Chouinard, Murdochville  
 Zone 42 Sud : Lion Marcel Nicolas, Cap d'Espoir  
 Zone 49 Nord : Lion Dominique Auclair, Mont-Louis  
 Zone 49 Centre : Lion Richard Gendron, Mont-Joli

10

10



11

## Histoire de la Structure mondiale d'action

Trois équipes distinctes;

Équipe mondiale de l'effectif (2008) EME

Équipe mondiale du leadership (2010) EML

Équipe mondiale du service (2017) EMS



Sont unifiées en 2017 pour former la Structure mondiale d'action

En 2019, le conseil d'administration du Lions Clubs International décide d'unifier encore davantage les équipes en brisant les silos EML, EME et EMS aux plus hauts niveaux de la SMA afin d'assurer un leadership cohérent à tous les niveaux du Lions.

La Structure mondiale d'action est aujourd'hui alignée pour créer un impact durable par l'action, du club jusqu'au niveau international.

12

## Objectifs visés

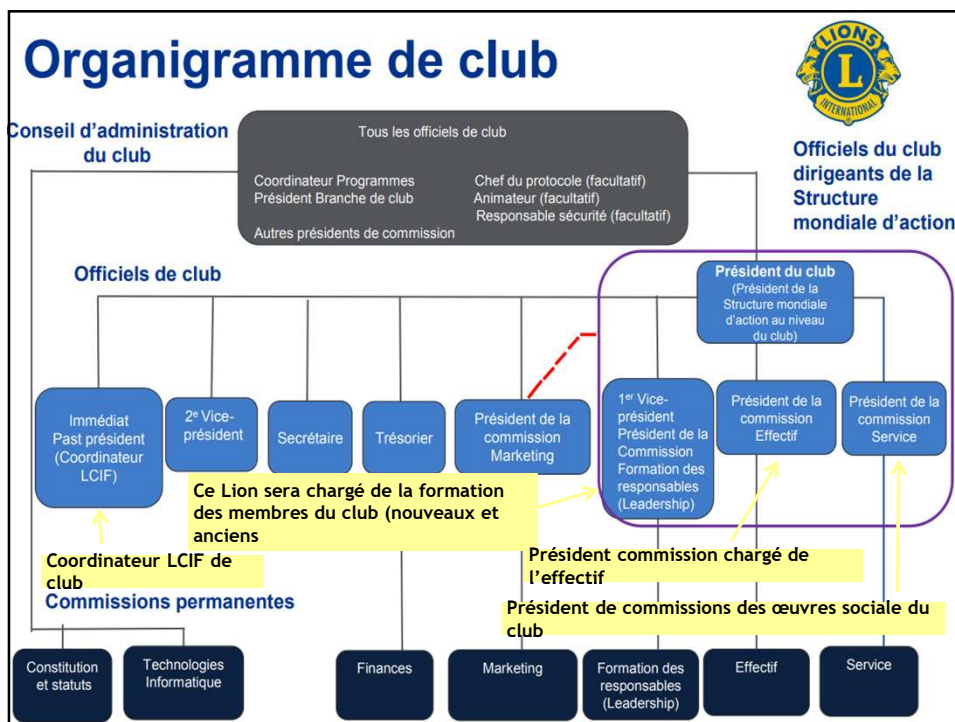
La Structure mondiale d'action aide les districts à atteindre leurs objectifs par une approche unifiée dans tous les segments clés du Lions.

Avec les objectifs de district au premier plan de son action, la SMA est parfaitement bien placée, de la région constitutionnelle jusqu'au club, pour aider à:

- ▶ Promouvoir une croissance positive des effectifs de club
- ▶ Renforcer la visibilité locale du Lions grâce à des activités de service de qualité
- ▶ Former des leaders solides et innovants au sein des districts. Le réseau de leaders de la SMA apporte un soutien direct aux districts afin de susciter l'action au niveau des clubs.

En outre, la SMA soutient la vision du Lions Clubs International et de la Fondation du Lions Clubs International et contribue à raviver la flamme du service chez les Lions et Léos.

13



14

### **Responsable de la Structure mondiale d'action au niveau du club**

Le président du club s'assure que les responsables EML, EME et EMS travaillent ensemble et mettent en place les plans pour former des responsables qualifiés, développer l'effectif et amplifier le service humanitaire.

### **Responsable EML de club (leadership)**

Le vice-président voit à ce que les membres acquièrent les compétences nécessaires pour devenir des leaders efficaces. Il contribuera ainsi à renforcer la solidité du club pour servir localement sa communauté et aider à satisfaire des besoins ailleurs dans le monde. Son action aura un impact sur la vie d'autrui!

### **Responsable EME de club (effectif)**

En favorisant le recrutement de nouveaux membres, l'EME de club développera de nouveaux liens d'amitié et donnera à son club des fondations solides pour servir sa communauté locale et satisfaire des besoins sur une plus grande échelle.

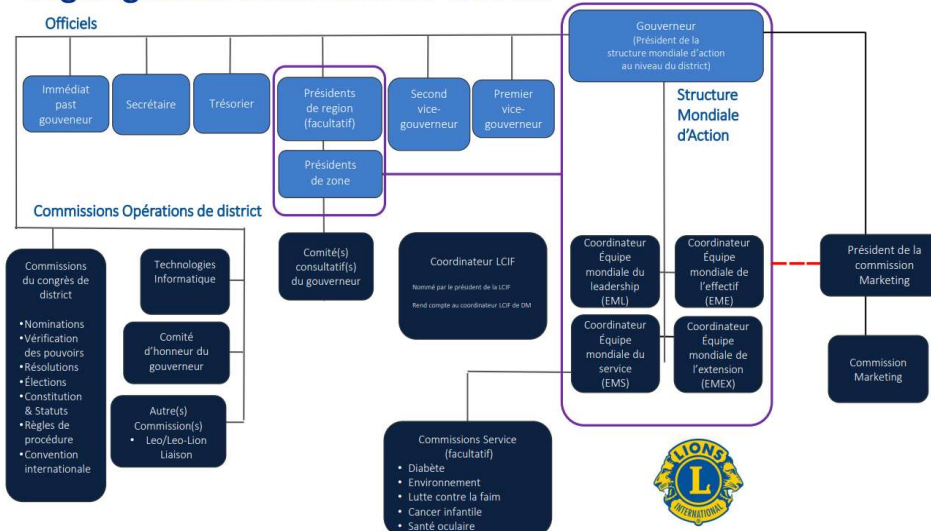
### **Responsable EMS de club (service)**

Ce Lion responsable du service mettra en oeuvre des actions de qualité et des collectes de fonds efficaces. Il augmentera l'implication des membres dans les activités de service et renforcera la sensibilisation à l'impact collectif qu'a le Lion en réponse aux besoins humanitaires de sa communauté et dans le monde.

15

15

## Organigramme du conseil de district



DA-MDS.FR 9/2023

16

Vos dons au fonds **Aide aux victimes de catastrophe** aident les familles et les collectivités dévastées par les séismes ou d'autres catastrophes naturelles.

ACCES MEMBRES BOUTIQUE CONVENTION RESSOURCES LIONCLUBS.ORG FR

**Centre de ressources pour les membres** Je donne

Dirigeants Service **Effectif** Marketing/événements Formation Subventions/distinctions

ACCUEIL / CENTRE DE RESSOURCES / APPROCHE GLOBALE EFFECTIF

## Approche Globale Effectif

Partout où il y a un besoin, il y a un Lion. Quand nos effectifs augmentent, nos collectivités prospèrent. Notre service prend de l'ampleur. Notre avenir s'améliore. L'Approche Globale Effectif fournit aux districts un processus et des ressources pour atteindre cette croissance.

• [Vue d'ensemble](#) • [Un processus en 4 étapes](#) • [Ressources](#)

Aide

17

Dirigeants Service **Effectif** Marketing/événements Formation Subventions/distinctions Je donne

## Vue d'ensemble

L'Approche Globale Effectif équipe les districts pour développer l'effectif par un processus stratégique axé sur les points suivants :

- Redynamiser les districts par de nouveaux clubs
- Revitaliser les clubs par de nouveaux membres
- Remotiver les membres existants par la camaraderie et un service engageant

Applicable partout et adaptable aux besoins et spécificités locaux, cette approche est soutenue par un nombre grandissant de ressources pratiques.

### Matériel

[Vue d'ensemble](#)  
[Synthèse](#)  
[FAQ](#)  
[Feuille de route \(bleue\)](#) - Pour supports numériques  
[Feuille de route \(blanche\)](#) - Pour impression non-professionnelle  
[Exemples de calendrier régionalisé Approche Globale Effectif](#)

Découvrez d'autres ressources pour mettre en place l'Approche Globale Effectif **dans les clubs de votre zone ou région.**

Aide

18



19

Dirigeants Service Effectif Marketing/événements Formation Subventions/distinctions Je donne

## Un processus en 4 étapes

Étape 1 <b>BÂTIR UNE ÉQUIPE</b>	Étape 2 <b>BÂTIR UNE VISION</b>	Étape 3 <b>BÂTIR UN PLAN</b>	Étape 4 <b>BÂTIR LA RÉUSSITE</b>
Bâtir une équipe pour soutenir l'Approche Globale Effectif.	Conduire une analyse de votre district et décider des objectifs répondant le mieux à ses besoins.	Élaborer un plan en équipe pour concrétiser la vision définie.	Exécuter le plan, l'ajuster au besoin et faire en sorte que chacun prenne ses responsabilités.
Support de formation : Bâtir une équipe Présentation (PPT)	Support de formation - Bâtir une vision Présentation (PPT) Feuille de travail SWOT (Word) Feuille de travail SWOT (PDF)	Support de formation : Bâtir un plan Présentation (PPT) Modèle de plan d'action (Word) Modèle de plan d'action (PDF)	Support de formation : Bâtir la réussite Présentation (PPT)

Pour mieux comprendre le processus, consultez le cours en ligne sur l'Approche Globale Effectif, situé dans le [Centre de formation Lions](#).

Après avoir effectué chaque étape, fournir les détails de la formation organisée dans le district à votre coordinateur EML afin qu'il signale la formation sur Learn.

19

20

ACCES MEMBRES LCIF BOUTIQUE LCIGON TROUVER UN CLUB FR

**Découvrir** notre histoire | **Explorer** notre impact | **Se lancer** dans le service | **Soutenir** votre Fondation | **Ressources** pour les membres | **LCIGon** Votre convention

[Devenir membre](#) [Je donne](#) 🔍

**Ressources**

- Centre de ressources
- Calendrier des manifestations Lions
- Thème présidentiel
- Approche Globale Effectif
- Structure mondiale d'action
- Nouveaux membres
- Ressources juridiques
- Ressources Servir en toute sécurité
- Recyclage de lunettes
- Notre plan stratégique

**Ressources Marketing**

- Logos & marque
- Centre Réseaux sociaux
- Centre de conférences virtuel
- Centre de presse
- Centre vidéo
- Concours d'affiches de la paix

*Formations Lions en direct en ligne*

## Centre des événements virtuels

Présentation (PPT) | Support de formation - Bâtir une vision - **Nouveau !** | Présentation (PPT) | Modèle de plan d'action (Word) | Feuille de travail SWOT (PDF) | Support de formation - Bâtir la réussite - **Nouveau !** | Présentation (PPT) | Modèle de plan d'action (PDF)

Pour mieux comprendre le processus, consultez le cours en ligne sur l'Approche Globale Effectif, situé dans le **Centre de formation Lions**.

Après avoir effectué chaque étape, fournir les détails de la formation organisée dans le district à votre coordinateur EML afin qu'il signale la formation sur Learn.

🔍

21

Vos dons au fonds **Aide aux victimes de catastrophe** aident les familles et les collectivités dévastées par les séismes ou d'autres catastrophes naturelles.

ACCES MEMBRES BOUTIQUE CONVENTION RESSOURCES LIONSCLUBS.ORG FR

**Centre de ressources pour les membres** [Je donne](#) 🔍

🏠 Dirigeants | Service | **Effectif** | Marketing/événements | Formation | Subventions/distinctions

ACCUEIL / MISSION 1.5

**MISSION 1.5**

# Nous sommes en mission pour nous développer.

🔍 Aide

22

The screenshot shows a website page with a dark blue header containing navigation links: 'Dirigeants', 'Service', 'Effectif', 'Marketing/événements', 'Formation', and 'Subventions/distinctions'. A yellow button labeled 'Je donne' and a search icon are on the right. The main content area has a dark blue background with the title 'Plus forts ensemble, à chaque niveau'. Below the title is a sub-header 'Changer globalement est le fruit d'efforts locaux.' and a paragraph: 'Lorsque nous recrutons de nouveaux membres et que nous créons des clubs dynamiques, nous ne faisons pas que renforcer nos collectivités. Nous rendons le monde plus agréable, plus sain et meilleur à vivre.' Three circular icons represent 'Accent sur l'effectif', 'Travail d'équipe', and 'Un processus éprouvé'. Each icon is followed by a heading and a short paragraph explaining its importance to the 'MISSION 1.5' goal.

## Plus forts ensemble, à chaque niveau

Changer globalement est le fruit d'efforts locaux.

Lorsque nous recrutons de nouveaux membres et que nous créons des clubs dynamiques, nous ne faisons pas que renforcer nos collectivités. Nous rendons le monde plus agréable, plus sain et meilleur à vivre.

### Accent sur l'effectif

MISSION 1.5 est un effort résolu. Nous consacrons les quatre prochaines années à atteindre cet objectif historique pour le Lions International.

### Travail d'équipe

Chaque Lion a un rôle important à jouer. Ensemble, nous pouvons mener le Lions International vers des sommets extraordinaires pour servir un nombre inédit de personnes dans le besoin.

### Un processus éprouvé

Notre Approche Globale Effectif est conçue pour revitaliser les clubs existants, en créer de nouveaux et inspirer tous les Lions par la camaraderie et des activités de service engageantes.

23

The screenshot shows a website page with a dark blue header containing navigation links: 'Dirigeants', 'Service', 'Effectif', 'Marketing/événements', 'Formation', and 'Subventions/distinctions'. A yellow button labeled 'Je donne' and a search icon are on the right. The main content area has a white background with the title 'Ressources MISSION 1.5'. Below the title is a paragraph: 'La Structure mondiale d'action, à la tête de l'offensive dans le cadre de la MISSION 1.5, occupe une position privilégiée en tant que ressource principale pour vous aider à atteindre les cibles MISSION 1.5, favoriser la croissance des effectifs et encourager les Lions à diriger par l'exemple. Voici quelques ressources pour soutenir la croissance dans votre club, en créer un nouveau et susciter l'enthousiasme des Lions pour notre offensive destinée à d'atteindre 1,5 million de membres dans le monde.' Three columns are titled 'Inviter de nouveaux membres', 'Créer de nouveaux clubs', and 'Partager la Mission', each with a list of resources.

## Ressources MISSION 1.5

La Structure mondiale d'action, à la tête de l'offensive dans le cadre de la MISSION 1.5, occupe une position privilégiée en tant que ressource principale pour vous aider à atteindre les cibles MISSION 1.5, favoriser la croissance des effectifs et encourager les Lions à diriger par l'exemple. Voici quelques ressources pour soutenir la croissance dans votre club, en créer un nouveau et susciter l'enthousiasme des Lions pour notre offensive destinée à d'atteindre 1,5 million de membres dans le monde.

### Inviter de nouveaux membres

Des perspectives nouvelles et un effectif diversifié favorisent la camaraderie et contribuent à assurer le succès de nos Lions clubs.

- Guide Il suffit de demander !
- Brochure Les Lions font bouger les choses
- Affiche d'annonce de réunion

### Créer de nouveaux clubs

Élargir notre champ d'action grâce à de nouveaux clubs et leurs membres génère d'autres possibilités de service.

- Création de clubs - Guide
- Création de clubs - PowerPoint
- Création de clubs - Support de formation

### Partager la Mission

Faites connaître notre mission afin que nous puissions continuer à accroître le nombre de nos membres et à renforcer notre impact au niveau local et international.

- Un message vidéo de l'IP Hill
- Présentation : Synthèse MISSION 1.5
- Kits Réseaux sociaux : MISSION 1.5
- Logos

24

## Responsabilités

- Communication
- Réunions de zone et visites de clubs
- Rapports



25

Le président de zone collaborera avec le gouverneur de district pour s'assurer que les clubs de la zone :

- Maintiennent des communications internes efficaces;
- Mettent en œuvre des programmes de recrutement, d'orientation et de fidélisation de l'effectif;
- Réalisent des œuvres sociales dans leur communauté et ont mis en place un programme de relations publiques permanent avec cette dernière;
- Sont en règle et démontrent d'excellentes pratiques administratives et financières;
- Reçoivent des visites plus d'une fois par an, la visite officielle du club par le gouverneur compris;
- Participent à des événements de district, de district multiple et internationaux.

26

26

Le président de zone collabore avec le premier et second vice-gouverneur de district pour identifier les clubs du district qui doivent être encouragés à concentrer leurs efforts :

- L'orientation, le recrutement et la fidélisation des effectifs;
- Les œuvres sociales dans la communauté;
- Les opportunités de formation des responsables;
- Le renforcement des clubs en déclin au sein de la zone;
- L'amélioration de la communication interne et externe de chaque club au sein de la zone;
- La réponse aux préoccupations concernant les pratiques administratives et financières des clubs au sein de la zone.

27

27

Le président de zone collabore avec l'EME-D, l'EML-D, l'EMS-D et l'EMEX-D pour :

- Améliorer l'orientation des effectifs pour les nouveaux membres et les membres existants;
- Encourager le parrainage de nouveaux clubs dans la zone;
- Mettre en œuvre un plan de fidélisation et de recrutement des effectifs;
- Encourager le développement des responsables actuels et futurs au sein des clubs de la zone;
- Promouvoir des activités de service significatives.

28

28

## Visites des clubs

En tant que président de zone, vous devez visiter les clubs de la zone afin de :

- Évaluer les besoins particuliers de chaque club de la zone;
- Présenter les ressources disponibles pour augmenter l'adhésion et former les responsables;
- Valoriser le succès des clubs;
- Encourager la participation aux événements de la zone et de district ou de districts multiples, y compris les conférences et les conventions.

**Visiter les clubs  
de la zone  
au moins une  
fois par an**

29

29

## Visites des clubs

En tant que président de zone, vous êtes censé rendre visite aux clubs au sein de la zone au moins une fois par an.

Les visites de club offrent une occasion pour le président de zone de :

- Construire une relation avec les membres du club;
- Faire une observation personnelle sur le bien-être d'un club;
- Fournir un soutien et une reconnaissance au club et à ses membres;
- Promouvoir les objectifs de la zone et du district;
- Maintenir une communication efficace.

30

30

## Visites aux clubs

### ✓ Sujets possibles :

- Objectifs du Président international et du Gouverneur
  - Objectifs du président de zone
  - Objectifs du club
  - Réalisations du club visité
  - Activités tenues ou à venir
  - Effectifs et formation
  - Reconnaissance
- ✓ Viser un maximum de 5 minutes pour votre intervention.
- ✓ Le succès d'une visite de club est, comme partout ailleurs, dans la PRÉPARATION.
- ✓ Il est normal d'être nerveux, mais si on est bien préparé, tout ira bien. Les Lions seront réceptifs à votre message. Une visite officielle est un événement particulier pour un club, qui se prépare toujours pour bien recevoir ses visiteurs.
- ✓ Donc, vous devriez « faire le tour » du club à visiter avant de le rencontrer. Vous trouverez dans le **Portail Lion** les informations sur les effectifs et les activités de chacun de vos clubs.
- ✓ Pour vous aider, suivre une **formation en ligne** sur la prise de parole en public ou sur savoir écouter efficacement.

31

31

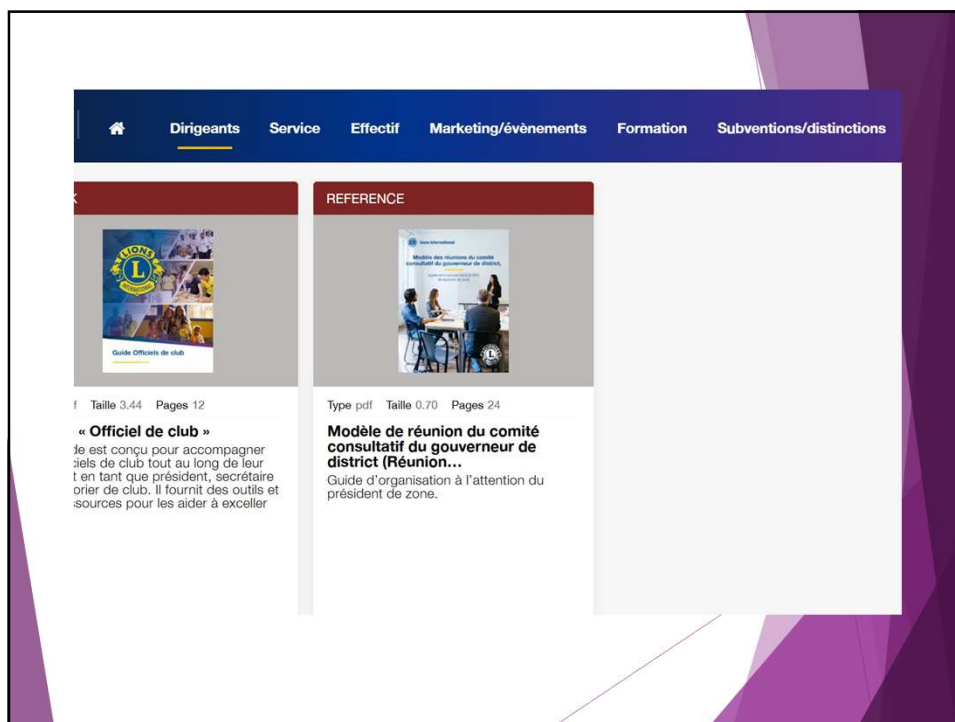
ACCES MEMBRES BOUTIQUE CONVENTION RESSOURCES LIONSCLUBS.ORG FR

**Centre de ressources pour les membres** Je donne

Dirigeants Service Effectif Marketing/événements Formation Subventions/distinctions

Club	District multiple & District	Structure mondiale d'action	Ressources
Président/Premier vice-président	Gérer votre district	Ressources & rôles	Thème présidentiel
Secrétaire	Gérer votre district multiple	Boîte à outils Équipe mondiale du service	Finances
Treasorier	Gérer votre zone & région	Boîte à outils Équipe mondiale de l'effectif et Équipe mondiale de l'exécution	Juridique
Président de la commission Service	Objectifs de district	Boîte à outils Équipe mondiale du leadership	Assurance
Président de la commission Effectif	Président de la commission Cancer infantile		Organisation d'un congrès de district
Gérer votre club	Président de la commission Diabète		Réussir vos visites de club
	Président de la commission Environnement		Demande d'informations d'un membre, d'un officier ou d'un club
	Président de la commission Malnutrition		Boîte à outils Création de rapports sur l'effectif
	Président de la commission Santé oculaire		Initiative Nouvelles voix
	Président de la commission YCE		Rédécouper pour améliorer l'administration des districts et des clubs
	Lion coordonnateur		Demande de conférencier
	Responsables de district/district multiple Leo		
	Agent de liaison Leo/Lion auprès du cabinet & du conseil		
	Past gouverneurs de district		

32



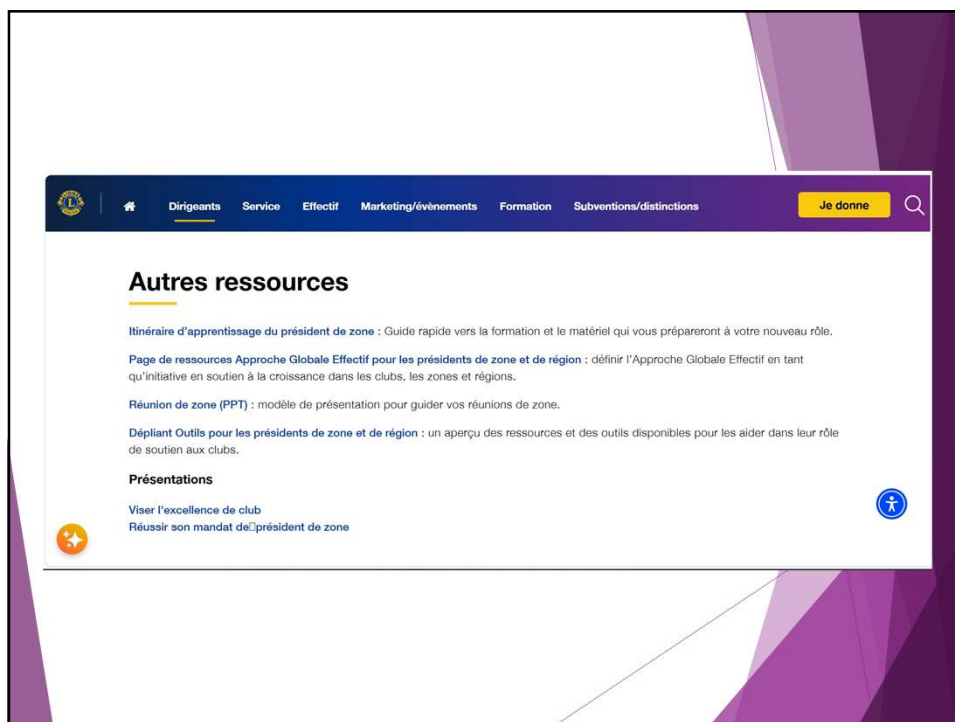
[Dirigeants](#)
[Service](#)
[Effectif](#)
[Marketing/événements](#)
[Formation](#)
[Subventions/distinctions](#)

**REFERENCE**

Taille 3.44 Pages 12  
**« Officiel de club »**  
 Ce guide est conçu pour accompagner les dirigeants de club tout au long de leur mandat en tant que président, secrétaire ou trésorier de club. Il fournit des outils et des ressources pour les aider à exceller.

Type pdf Taille 0.70 Pages 24  
**Modèle de réunion du comité consultatif du gouverneur de district (Réunion...)**  
 Guide d'organisation à l'attention du président de zone.

33



[Dirigeants](#)
[Service](#)
[Effectif](#)
[Marketing/événements](#)
[Formation](#)
[Subventions/distinctions](#)
[Je donne](#)

**Autres ressources**

**Itinéraire d'apprentissage du président de zone :** Guide rapide vers la formation et le matériel qui vous prépareront à votre nouveau rôle.

**Page de ressources Approche Globale Effectif pour les présidents de zone et de région :** définir l'Approche Globale Effectif en tant qu'initiative en soutien à la croissance dans les clubs, les zones et régions.

**Réunion de zone (PPT) :** modèle de présentation pour guider vos réunions de zone.

**Dépliant Outils pour les présidents de zone et de région :** un aperçu des ressources et des outils disponibles pour les aider dans leur rôle de soutien aux clubs.

**Présentations**

Viser l'excellence de club  
 Réussir son mandat de président de zone

34

**Outils de gestion**

Ces ressources vous fournissent ce dont vous avez besoin pour mener votre zone et votre région au succès.

- + Gouvernance
- + Ressources de district
- + Rapports
- + Réunions de zone et de région
- + Formation
- + Optimiser la qualité des Lions clubs
- + Guide « Officiel de club »
- + Distinctions

35

**Outils de gestion**

Ces ressources vous fournissent ce dont vous avez besoin pour mener votre zone et votre région au succès.

- + Rapports
- + Réunions de zone et de région
- + Formation
- + Optimiser la qualité des Lions clubs
- + Guide « Officiel de club »
- + Distinctions
- + Subventions
- + Subventions de la LCIF et dossiers de demande
- Boutique Lions Shop

Lions Shop  
Kit Concours d'affiches de la paix

36

## Comité consultatif du gouverneur (réunion de zone)

Le comité consultatif du gouverneur de district est composé des présidents, secrétaires, vice-présidents (EML), responsables EME (effectifs), EMS (services) et LCIF de chaque club de la zone.

Organiser et  
présider au moins  
3 réunions par an

- La réunion de ce comité permet aux officiels de clubs de se familiariser avec les programmes et initiatives du district, du district multiple et du Lions International. Cette réunion est idéale pour échanger des idées et discuter des défis auxquels ils sont confrontés avec d'autres responsables de club. Le guide présente au président de zone des conseils et les bonnes pratiques à suivre pour des réunions productives.

- Ces réunions portent généralement sur la mise en œuvre des projets de service, la gestion du club, la croissance des effectifs et la formation des responsables. Conçu avant tout comme forum de discussion, ce type de réunion offre également au président de zone l'occasion de recueillir des recommandations qu'il partagera avec l'équipe du gouverneur de district.

37

37

## Les responsabilités du comité sont les suivantes:

- ❖ Assurer que chaque club fonctionne de manière efficace, selon la constitution et les statuts internationaux (LA-1), et répond aux attentes de ses membres.
- ❖ Assurer que les clubs organisent des activités de service pertinentes, participent à la croissance de l'effectif et la formation des responsables.
- ❖ Promouvoir les programmes du district, du district multiple et du Lions International.
- ❖ Assurer que chaque club pourvoie ses postes d'officiels, intronise ses nouveaux membres et récompense les réussites de ses membres de manière appropriée.
- ❖ Encourager les clubs à participer aux conventions internationales, de district et de district multiple.
- ❖ Promouvoir les rencontres entre clubs et les encourager à assister aux soirées de remise de charte et autres événements de district.
- ❖ Fixer et discuter des objectifs de collecte de fonds du district.

38

## Lors de la planification d'une réunion du comité consultatif, le président de zone doit :

- Fixer la date et l'heure d'une réunion où la majorité des clubs peut être représentée; adresser à l'avance des avis/rappels de réunion;
- Transmettre les formulaires/questionnaires à remplir d'avance;
- Demander à quelqu'un d'agir comme secrétaire de la réunion;
- Préparer un ordre du jour pour chaque réunion;
- Encourager les participants à partager leurs réflexions et leurs idées;
- Transmettre le procès-verbal de la réunion précédente à tous les présidents/secrétaires de club et les encourager à partager l'information avec les membres de leur club.

Le président de zone doit **encourager un échange convivial des idées** sur les aspects suivants : programmes, projets, levées de fonds et effectifs, autres bons coups. Cela permettra aux clubs de **renforcer les relations de coopération**.

39

39

## Planification de réunions efficaces

Établir des échanges fréquents avec les clubs du district et tenir des réunions de comités efficaces sont les meilleurs moyens pour le comité consultatif du gouverneur de district d'atteindre ses objectifs.

Quels sujets le président de zone doit-il évoquer lors de la planification d'une réunion du comité consultatif?

40

40

Lors de la **première** réunion du comité, vous pouvez discuter des points suivants et surtout focuser sur les **effectifs** :

- Mises à jour sur les progrès réalisés pour atteindre les objectifs des clubs; défis et opportunités;
- Les responsabilités des officiels de club;
- Les plans de recrutement et de maintien des effectifs des clubs;
- Responsabilités du parrain de nouveaux membres;
- Orientation et installation des nouveaux membres;
- Communautés potentielles où de nouveaux clubs ou des branches de club peuvent être organisés;
- L'importance de soumettre en temps opportun des modifications sur les effectifs.

41

La **deuxième** réunion du comité fournit l'occasion de discuter des points suivants et focuse sur les **services** :

- Objectifs et thème du gouverneur de district ; les vôtres;
- Objectifs des clubs
- Les opportunités d'entreprendre de nouvelles œuvres sociales par chaque club et interclubs;
- L'importance de soumettre régulièrement des rapports d'activités (œuvres sociales) sur le Portail Lion;
- Plans de recrutement et de maintien des effectifs des clubs;
- Besoins de formation des responsables parmi les clubs;
- Participation aux concours des Fondations du district.

42

42

La **troisième** et dernière réunion requise est utilisée pour discuter des points suivants et focuser sur la **formation** :

- Mises à jour sur les progrès réalisés pour atteindre les objectifs des clubs;
- La formation des responsables;
- La formation en ligne;
- L'élection et l'installation des futurs responsables de club;
- La transition des officiels de club;
- Les délégués et suppléants de clubs au congrès du district;
- Les règles pour les récompenses d'excellence de club;
- Les récompenses de fin d'année.

43

43

## Rapport de réunion de zone

En tant que président du comité consultatif du gouverneur de district, vous êtes tenu de transmettre rapidement le procès-verbal de la réunion au Gouverneur, aux vice-gouverneurs ainsi qu'aux coordonnateurs SMA du District. À faire après chaque réunion.

- Vous devez également transmettre la liste des présences à la responsable du concours d'efficacité des clubs (Lion Huguette Hins); je vous fournirai un modèle à notre formation du mois d'août.

44

- ▶ Le président de zone transmet les préoccupations et les suggestions discutées lors de la réunion du comité consultatif du gouverneur de district, et les partage avec le cabinet de district.
- ▶ Le président de zone doit également communiquer les priorités du district aux clubs de la zone.
- ▶ Cela permet de s'assurer que les objectifs et les priorités du district sont soutenus dans le district.

45

45

Rapport sur la réunion du Comité consultatif du gouverneur de district	
Nom du président de la zone : _____	District : _____
Région : _____	Zone : _____ Date de la réunion : _____
Lieu de la réunion (ville) : _____	
Heure de début : _____	Clôture : _____ Prochaine date de réunion : _____
<b>Clubs présents :</b>	<b>Dressez la liste des Officiels présents :</b>
Nom/Numéro Du Club : _____	<input type="checkbox"/> Président <input type="checkbox"/> Vice-président <input type="checkbox"/> Secrétaire
Nom/Numéro Du Club : _____	<input type="checkbox"/> Président <input type="checkbox"/> Vice-président <input type="checkbox"/> Secrétaire
Nom/Numéro Du Club : _____	<input type="checkbox"/> Président <input type="checkbox"/> Vice-président <input type="checkbox"/> Secrétaire
Nom/Numéro Du Club : _____	<input type="checkbox"/> Président <input type="checkbox"/> Vice-président <input type="checkbox"/> Secrétaire
Nom/Numéro Du Club : _____	<input type="checkbox"/> Président <input type="checkbox"/> Vice-président <input type="checkbox"/> Secrétaire
Nom/Numéro Du Club : _____	<input type="checkbox"/> Président <input type="checkbox"/> Vice-président <input type="checkbox"/> Secrétaire
<b>Objectif de la réunion :</b> <input type="checkbox"/> Service <input type="checkbox"/> Effectif <input type="checkbox"/> Leadership <input type="checkbox"/> Autre : _____	
<b>Récapitulatif :</b>	
1. Quels ont été les principaux défis communs à tous les clubs (préciser par club si nécessaire) ? : _____	
2. Quelles ont été les principales opportunités et solutions ? : _____	
3. Quel plan d'action a été décidé ? _____	
3a. Des membres de la Structure mondiale d'action (équipes de soutien au district) seront-ils présents ? <input type="checkbox"/> Oui <input type="checkbox"/> Non	
4. Expériences réussies/meilleures pratiques : _____	
Nom / du Lions club : _____	
5. Que peut faire le district pour mieux soutenir les officiels de club ? : _____	
Rapport à transmettre au gouverneur de district, coordinateurs EML, EME et EMS de district et aux présidents de région.	
DA-ZMG3 FR 11/2023	

46

16

46

## Stratégies pour identifier la santé d'un club

- Discuter avec les officiels et membres du club;
- Visites de club et réunions de zone;
- Rapport d'évaluation de la santé des clubs;
- Portail Lions/ Insights;
- Sites web et pages Facebook de clubs.



47

## Rapports sur les effectifs et les activités

En tant que responsable administratif de la zone, le président de zone encourage les clubs de la zone à soumettre au fur et à mesure les rapports sur les effectifs et à déclarer régulièrement les activités de service du club dans le Portail Lion.

Cela permettra au président de zone de suivre de près la croissance de l'effectif dans la zone et de reconnaître les activités de service du club.



48



# Évaluation de la santé du club

Vous trouverez ci-dessous un exemple d'évaluation de la santé de club. Ce rapport permet au président de zone d'avoir une référence rapide aux données pour l'aider à analyser l'étant de santé d'un club.

Evaluation de la santé des clubs du district U 3 jusqu'à 3/2026

Numéro du club	Nom du club	Date de création	Statut	Effectifs				Durée moyenne de service des membres (en %) (en %)	Durée moyenne de service des membres (en %) (en %)	Rapports				Finances	LCIF	
				Membres inscrits	Membres ajoutés depuis le début de l'exercice	Membres radiés depuis le début de l'exercice	Cotisations nettes versées depuis le début de l'exercice (en %)			Effectif il y a 12 mois	Mois écoulés depuis le début de l'exercice	Officiers actualisés reconcomptés à jour de l'effectif	Membres de reconcomptés enregistrés de mandat du président actuel			Y compris le président
<b>Clubs fondés il y a moins de deux ans</b>																
15047	Jeunesse Une main pour l'autisme	04/20/2024	Active	33	12	0	57.14%	21		0	Y	3	R		03/2026	
19300	Sainte-Anne-des-Monts 2	03/19/2025	Newly Chartered	28	28	0	100.00%	0		0	Y		N			
<b>Clubs fondés il y a plus de deux ans</b>																
15006	AMQUI	10/27/1968	Active	46	1	1	0.00%	45	8	1	Y		N		03/2026	\$92.78
	Exo Award (06/30/2018)															
15007	BAIE COMEAU	03/25/1961	Active	45	1	0	2.22%	41		1	Y		N		03/2026	\$1,637.57
41485	SIC	08/30/1962	Active	19	2	2	0.00%	19	34	0	Y		SP		03/2026	\$250.50
	Exo Award (06/30/2020)															
35059	CAP D'ESPOIR	02/21/1979	Active	12	4	0	50.00%	8		1	Y		N		03/2026	\$28.63
	Exo Award (06/30/2018)															
15010	CARLETON	10/21/1968	Active	14	0	1	-6.67%	15	10	0	Y		6		03/2026	\$252.14
	Exo Award (06/30/2021)															
15011	CHANDLER	01/20/1965	Active	20	3	1	11.11%	18	3	0	Y		8	R	01/2026	
15027	DREGLIS	12/11/1967	Active	25	2	0	8.70%	23		2	Y		2	R	03/2026	\$9+Days
43232	ESCOMMINS-BERGERONNES	12/09/1983	Active	19	1	2	-5.00%	20	13	0	Y				03/2026	
15016	GADPE	01/23/1974	Active	23	5	0	27.78%	19		5	Y		2	N	11/2025	
	Exo Award (06/30/2023)															
15017	GRANDE RIVIERE	03/21/1968	Active	5	0	0	0.00%	5		8	Y		9	N	12/2025	\$9+Days
30486	GRANDE VALLEE	03/28/1975	Active	23	3	0	15.00%	22		0	Y				03/2026	
35080	HAIRE ST PIERRE	02/21/1979	Active	30	2	1	3.45%	29	1	0	Y				03/2026	\$9+Days
15020	LA POCATERIE	06/26/1969	Active	19	1	1	0.00%	19	1	1	Y				03/2026	
108881	LONGUE RIVE PORTNEUF FORESTVILLE	10/15/2000	Active	27	0	0	0.00%	25		2	Y		3	N	03/2026	
15021	MATANE	11/08/1965	Active	32	1	4	-8.57%	35	21	0	Y				03/2026	\$263.60
	Exo Award (06/30/2018, 06/30/2016, 09/30/2023)															
64229	MATANE CHAMOURS	03/15/1963	Active	23	2	1	4.55%	22	7	4	Y				03/2026	\$98.13
	Exo Award (06/30/2018)															

Copyright 2026 LCI, Inc. Page 1 of 3 Printed On: 4/3/2026 1:00:03PM MBR0087\_ClubHealthAssessment.rpt

# Évaluation de la santé du club

Vous trouverez ci-dessous un exemple d'évaluation de la santé de club. Ce rapport permet au président de zone d'avoir une référence rapide aux données pour l'aider à analyser l'étant de santé d'un club.

Evaluation de la santé des clubs du district U 3 jusqu'à 3/2026

Numéro du club	Nom du club	Date de création	Statut	Effectifs				Durée moyenne de service des membres (en %) (en %)	Durée moyenne de service des membres (en %) (en %)	Rapports				Finances	LCIF	
				Membres inscrits	Membres ajoutés depuis le début de l'exercice	Membres radiés depuis le début de l'exercice	Cotisations nettes versées depuis le début de l'exercice (en %)			Effectif il y a 12 mois	Mois écoulés depuis le début de l'exercice	Officiers actualisés reconcomptés à jour de l'effectif	Membres de reconcomptés enregistrés de mandat du président actuel			Y compris le président
15022	MONT JOLI	01/28/1965	Active	26	6	1	23.81%	20	22	0	Y	2	N		03/2026	
40756	MONT LOUIS	01/27/1962	Active	12	1	1	0.00%	12	42	2	Y		N		03/2026	
	Exo Award (06/30/2023)															
39104	MONT-CARMELO JAM	12/16/1980	Active	14	0	0	0.00%	15		0	Y		N		03/2026	
	Exo Award (06/30/2018, 06/30/2022)															
40197	MURDOCKVILLE	08/30/1981	Active	22	1	2	-4.35%	21	1	1	Y				03/2026	\$2,814.19
	Exo Award (06/30/2024)															
55468	PABOS LA SEIGNEURIE	04/05/1994	Active(1)	4	0	1	-20.00%	5	16	7	Y		5		01/2026	
84450	PASPERBAC	11/24/2004	Active	8	2	0	33.33%	7		0	Y		R		03/2026	
15025	PORT CARTIER	06/20/1962	Active	16	0	1	-5.88%	18	14	3	N		None		10/2025	
15024	RANCOU	04/05/1961	Active	25	1	0	4.17%	24		1	Y		2	N	03/2026	
	Exo Award (06/30/2016, 06/30/2023)															
15028	RIVIERE DU LOUP	06/17/1965	Active	34	1	2	-2.86%	34	7	4	Y				03/2026	
	Exo Award (06/30/2018)															
38481	RIVIERE-DU-RENAUD	01/15/1979	Active	27	2	1	3.85%	27	3	0	Y		N		03/2026	\$128.48
	Exo Award (06/30/2018, 06/30/2016)															
35180	RIVIERE-OUELLE ST PACOME	03/15/1978	Active	17	0	3	-15.00%	21	4	0	Y				03/2026	
15030	SEPT-LES	08/12/1962	Active	34	5	1	13.33%	29	29	1	Y		2	R	03/2026	\$610.00
41021	ST ANACLET DE LESSARD	03/28/1982	Active	39	3	2	2.63%	38	10	1	Y		N		03/2026	\$218.87
	Exo Award (06/30/2017, 06/30/2016, 06/30/2020, 06/30/2023)															
13116	ST PIERRE-MIQUELON	08/07/1983	Active	26	0	2	-7.14%	31	55	6	Y		2	R	03/2026	\$9+Days
02087	ST PIERRE-MIQUELON AVENIR L.C.	04/28/1982	Active	34	0	4	-10.53%	33	6	0	Y		R		03/2026	\$1,122.71
	Exo Award (06/30/2024, 06/30/2020)															
40012	ST-ELANDINE	08/02/1981	Active	19	1	0	5.56%	18		0	Y		N		03/2026	
	Exo Award (06/30/2016, 06/30/2023)															
30776	ST-JOHN-BELL	05/08/1975	Active	18	0	0	0.00%	17		0	Y		R		03/2026	
	Exo Award (06/30/2016, 06/30/2016)															
37156	ST-PASCAL	05/25/1979	Active	24	2	0	9.09%	23		5	Y		N		03/2026	
	Exo Award (06/30/2023, 06/30/2024)															

Copyright 2026 LCI, Inc. Page 2 of 3 Printed On: 4/3/2026 1:00:03PM MBR0087\_ClubHealthAssessment.rpt

## Évaluation de la santé du club

Le rapport comprend, entre autres, les informations suivantes :

- Statuts des clubs;
- Nombre actuel de membres;
- Nombre de membres ajoutés ou radiés à ce jour;
- Dons à la LCIF.

Evaluation de la santé des clubs du district U 3 jusqu'à 3/2026

Numéro du club	Nom du club	Date de création	Statut		Effectifs				Rapports				Finances		LCIF			
			Statut actuel	Statut des 12 derniers mois	Membres actifs	Membres radiés	Croissance nette	Effectif par club	Mois écoulés	Objectifs atteints	Nombre de rapports déposés	Versé/Non versé	Donation déposée	Balance		LCIF		
36	1	0	1	842	93	35	58	7,48%	779	23	39%	0%	14%	0	0%	0	0	0%

\* P: Club prioritaire Raisons de l'annulation: 1: Objectif/condition 2: Club inactif 3: Club insolvable 4: Dissolution 5: Fusion 6: Suspension financière 7: Cessions de DCM dues.  
 \*\* En rouge = Moins de 15 membres actifs.  
 \*\*\* En rouge = Perte d'au moins 20%  
 \*\*\*\* Y: les 3 officiers de club (président, secrétaire, trésorier) ont été enregistrés.  
 \*\*\*\*\* N: tous les 3 ont pas été enregistrés.  
 \*\*\*\*\* N: Novakas IP: Immédiate post R: Reconduction.  
 Copyright 2008 LCIF, Inc. Page 3 of 3 Printed On: 4/3/2026 1:00:53PM MBR0027\_ClubHealthAssessment.rpt

53

## Objectifs de rapport

- Identifier les éléments caractérisant un club en bonne santé.
- Analyser les rapports d'évaluation de la santé des clubs.
- Utiliser les ressources disponibles pour stimuler la performance des clubs.

54

## Éléments caractéristiques d'un club performant

- Les membres de club organisent des activités de services utiles.
- Le club accroît ses effectifs et fidélise les nouveaux membres.
- Le club met en place une communication interne et externe efficace.
- Le club organise régulièrement des événements positifs et pertinents.
- Les officiels de club participent à des formations.
- Le club est en règle et envoie régulièrement des rapports.

55

## Stratégies d'action suite à l'évaluation de la santé des clubs

### Stratégies d'action suite à l'évaluation de la santé des clubs

Situation	Problème éventuel	Solutions/ressources possibles
<b>Membership</b> Losing Members Notez la durée de l'affiliation pour savoir si le club perd des membres nouveaux ou de longue date et ajustez la stratégie en conséquence.	<ul style="list-style-type: none"> <li>• Réunions de club médiocres</li> <li>• Le club ne peut pas appuyer les activités qui intéressent ses membres</li> <li>• Ne rend pas de services utiles</li> <li>• Mauvaise orientation des nouveaux membres</li> <li>• Manque de recrutement de nouveaux membres</li> <li>• Autres raisons</li> </ul>	<p><b>Améliorer la sauvegarde des effectifs</b></p> <p>Participez au <a href="#">Processus d'excellence de club</a> et menez "<a href="#">Comment évaluez-vous votre club ?</a>" un sondage de satisfaction pour les membres existants.</p> <p>Distribuez le «<a href="#">Former Sondage sur la satisfaction des membres</a>» (situé dans le Guide de satisfaction des membres) pour découvrir pourquoi d'anciens membres ont quitté le club.</p> <p>En vous basant sur vos recherches, aidez le club à retenir ses membres en utilisant les outils suivants :</p> <ul style="list-style-type: none"> <li>• Aidez les clubs à trouver un format de réunions qui répond aux besoins des membres en utilisant <a href="#">Votre club, à votre manière !</a></li> <li>• Assurez-vous que les activités sont pertinentes et ont un sens en utilisant « <a href="#">Réaliser une action concrète</a> »</li> <li>• Étudiez le cours «<a href="#">Équipes efficaces</a>» dans le <a href="#">Centre d'apprentissage Lions</a> pour examiner les façons de travailler en équipe au sein de votre club.</li> <li>• Utilisez le cours «<a href="#">Formation d'officier de club</a>» du <a href="#">Centre d'apprentissage Lions</a> pour renforcer la direction du club.</li> <li>• Éduquez les membres de club sur le fonctionnement du club et la valeur de l'affiliation en organisant une orientation des membres à l'aide du « <a href="#">Guide d'orientation de l'effectif</a> »</li> <li>• Méritez le <a href="#">Prix Excellence de club</a>.</li> <li>• Utilisez le <a href="#">Programme de mentor</a> pour renforcer les liens avec les membres et les encourager à monter en grade dans le LCI.</li> <li>• Reconnaissez les clubs qui maintiennent leur effectif avec des <a href="#">Récompenses pour la satisfaction des membres</a>.</li> </ul> <p><b>Reconstruire le club</b></p> <ul style="list-style-type: none"> <li>• Envisagez d'utiliser le <a href="#">Programme de clubs prioritaires</a> pour permettre à l'équipe du GD de faire deux visites supplémentaires et de fournir davantage de soutien !</li> <li>• Lion Guide - Attribuez un <a href="#">Lion Guide</a> pour reconstruire le club, organisez une formation et affectez une équipe de mentors d'officiers de club.</li> <li>• Développez une campagne de recrutement - <a href="#">E-book du Président de la commission Effectif de club</a> utilisez des initiatives de recrutement ciblées pour attirer <a href="#">les membres féminins</a>, <a href="#">familiaux</a>, <a href="#">étudiants</a>, <a href="#">les jeunes</a> et <a href="#">autres</a>.</li> <li>• Encouragez le club à participer à la <a href="#">journée mondiale des intronisations Lions</a></li> <li>• Faire connaître les activités du club - <a href="#">Président des communications marketing du club</a></li> </ul>

56


## Stratégies d'action suite à l'évaluation de la santé des clubs

Rapports		
Mois depuis que le club a transmis un RME	Le club ne transmet pas son RME en ligne	Contactez le secrétaire du club pour vous assurer qu'il a un mot de passe et pour voir s'il a besoin d'instructions sur le processus d'enregistrement des rapports d'activités. Utilisez la <a href="#">formation sur MyLCI</a> pour des renseignements supplémentaires ou fournissez les coordonnées d'un secrétaire de club qui a beaucoup d'expérience.
Nombre d'années depuis le dernier rapport sur les officiels (FU 101)	Le club n'a pas signalé les officiels de club depuis plus d'un an	Prenez contact avec le club et leur demandez de déclarer les officiels de club. Ils peuvent être enregistrés via MyLCI ou en utilisant le <a href="#">formulaire de rapport des officiels de club</a> . Si le secrétaire a besoin d'aide, expliquez-lui le processus de transmission des rapports. Si les élections n'ont pas encore eu lieu, travaillez avec le club pour que les élections soient organisées correctement. Fournissez les e-books aux nouveaux officiels et encouragez-les à assister aux réunions de zone.
Rotation des présidents	Le président actuel occupe son poste depuis plus de deux années consécutives	Cette situation peut indiquer un manque de nouveaux responsables. Encouragez le club à élire de nouveaux officiels chaque année pour renforcer l'équipe dirigeante, favoriser les nouvelles idées dans le club et le rendre plus fort.
Pas d'adresse électronique opérationnelle	Signale les officiels qui n'ont pas d'adresse électronique opérationnelle	Puisque la plupart des communications avec les officiels passent par e-mail, il est indispensable pour le club d'avoir une adresse électronique. Prenez contact avec le club pour obtenir les adresses électroniques qui n'ont pas encore été enregistrées. Les mises à jour, au moyen du site MyLCI, doivent être la responsabilité du secrétaire de club.
Mois depuis la transmission du rapport d'activités	Précise le nombre de mois depuis le dernier rapport d'activités en ligne	Prenez contact avec le club pour savoir s'il a eu de la difficulté à transmettre son rapport d'activités. Les rapports sous forme de papier ne sont plus acceptés par le LCI ; tous les rapports d'activités de service doivent être effectués via le <a href="#">système</a> de rapports de service ou votre système régional. Si le club n'a pas d'activité à signaler, encouragez-le à visiter la <a href="#">page Web</a> du parcours du service qui fournit des guides de planification de projet et la boîte à outils Service.
Finances		
Solde	Note si le club a un solde débiteur arriéré de plus de 90 jours	Prenez contact avec le club pour savoir s'il y a un problème concernant un versement et assurez-vous que le club récupère les cotisations. Fournissez des informations au club sur la suspension financière pour l'aider à redevenir un club en règle. Prenez contact avec le <a href="#">service Comptabilité</a> pour avoir de plus amples renseignements. Les clubs peuvent maintenant effectuer leurs versements en ligne en s'inscrivant pour avoir accès au <a href="#">relevé de compte de club en ligne</a> .
LCIF		
Dons pour l'exercice en cours	Indique les dons d'un club ou d'un membre de club	Si un club a signalé qu'un don a été fait et qu'il n'apparaît pas sur le rapport, contactez le service Assistance aux donateurs <a href="mailto:Donorunassistance@lcif.org">Donorunassistance@lcif.org</a> pour voir si le paiement a été reçu et peut-être affiché comme cotisation ou s'il n'est pas identifié.

57

## Page Web - Optimiser la qualité des clubs

ACCES MEMBRES   LCIF   BOUTIQUE   LCICON   TROUVER UN CLUB   FR ▼



**Découvrir**  
notre histoire

**Explorer**  
notre impact

**Se lancer**  
dans le service

**Soutenir**  
votre Fondation

**Ressources**  
pour les membres

**\* Coronavirus**  
Notre réponse

Devenir membre

Je donne

Q

ACCUEIL / CENTRE DE RESSOURCES / AMÉLIORER LA QUALITÉ DES CLUBS

## Améliorer la qualité des clubs

Des clubs de qualité montent des actions pertinentes, maintiennent un effectif solide et actif, et forment continuellement de nouveaux responsables. Les outils ci-dessous sont consacrés à ces aspects et sont destinés à faire fonctionner votre club efficacement tout en répondant aux besoins locaux et de vos membres.

- [Votre club, à votre manière](#)
- [Schéma directeur pour un club plus fort](#)
- [Initiative Qualité de club](#)
- [Récompense Excellence de club](#)
- [Autres ressources](#)

58

58

# Ressources

**Évaluation des besoins du club et de la communauté**

Que votre club soit considéré pour servir club bénéficiaire pour les besoins, les engagements et les ressources de la communauté est un objectif clé de votre club. Ce document est destiné aux clubs qui souhaitent évaluer leurs besoins et ceux de leur communauté.

**Qu'est-ce que votre club peut offrir ?**

- **Activité 1 :** Quelles sont les ressources de votre club ?
- **Activité 2 :** Quelles sont les ressources de votre communauté ?
- **Activité 3 :** Quelles sont les ressources de votre communauté ?

**Comment votre club peut-il offrir ?**

- **Activité 4 :** Quelles sont les ressources de votre club ?
- **Activité 5 :** Quelles sont les ressources de votre communauté ?
- **Activité 6 :** Quelles sont les ressources de votre communauté ?

**Votre club, à votre manière !**

Personnalisez vos réunions de club

**Initiative Qualité de club**

Un projet de qualité à 100% conçu pour vos clubs locaux et vos collègues LIONS, à découvrir de nouvelles façons d'appréhender le fonctionnement de votre club et d'accroître votre impact à l'échelle mondiale.

**Guide du Président de la commission Effectif de club**

59

59

**Guide Satisfaction des membres**

Comment maintenir les membres impliqués, heureux et prêts à servir

**Il suffit de demander !**

Guide de recrutement à l'usage des clubs

**Guide du Président de la commission Marketing et communications**

Préparer votre club à l'avenir

Préparer votre club à l'avenir, c'est un défi qui nécessite une planification et une mise en œuvre soignées. Ce guide vous aide à définir votre stratégie de marketing et de communications, à identifier vos ressources et à mettre en œuvre vos idées.

**Trois étapes pour réussir :**

1. Définir votre stratégie de marketing et de communications
2. Identifier vos ressources et votre budget
3. Mettre en œuvre votre stratégie

ACCUEIL / HOME / LE PARCOURS DE SERVICE

## Le parcours de service

Le cœur des Lions et des Leos bat pour le service. Depuis 1917, nous n'avons jamais dévié de notre but d'apporter santé et espoir à l'humanité. Aujourd'hui, cette mission de longue date a un nouveau visage. Le parcours de service est une approche vers l'épanouissement dans la vie personnelle et humanitaire, vers une action à l'impact visible et tangible. Il tient en 4 phases : Apprendre, Découvrir, Agir et Célébrer. Nous aimons ces mots car ils transcendent les formules, ils sont sans frontière. Ils sont l'essence même des Lions et des Leos.

Si ces 100 dernières années nous ont appris quelque chose, c'est bien que le service nous grandit. Et qu'il n'a jamais été question de s'arrêter. Servir est notre parcours. Avançons ensemble.

60


60



61

## **Comment créez-vous des objectifs SMART ?**

- Spécifique** : Qu'est-ce qui doit être fait ?
- Mesurable** : Peut-il être mesuré ?
- Réalisable** : Peut-on le faire ?
- Réaliste** : Est-ce faisable ?
- Limitée par le temps** : A quel moment sera-t-il terminé ?



62

62



63

**Parties d'un plan d'action**


- Déclaration d'objectif
- Action requise
- Responsable
- Ressources requises
- Date de début / date d'échéance
- Évaluation
- Ajustements

64

### Exemple de plan d'action

Déclaration d'objectifs SMART

Action requise	Responsable	Ressources requises (membres de l'équipe, technologie, financement, etc.)	Date de début	Date d'échéance
Évaluation		Ajustements		



65

65



"Lorsqu'il est évident que les objectifs ne peuvent pas être atteints, ne les ajustez pas, ajustez les actions requises."

Confucius  
 Philosophe et enseignant

66

66

## Info Fondations

Les clubs Lions du District U-3 soutiennent annuellement trois fondations qui ont chacune leur mission respective.



La Fondation internationale des Lions, organisme du LCI, réalise des programmes d'action sociale, fournit du secours en cas de catastrophes et aide à la formation professionnelle.

**Compagnon de Melvin Jones : 1 000 \$ US**



La Fondation des Lions du Canada (FLC) a comme premier objectif de fournir des chiens-guides aux Canadiens ayant un handicap visuel, mais aussi à celle souffrant de problèmes auditifs, de mobilité réduite, d'épilepsie et d'autisme.

**Récompense Juge Brian-Stevenson : 500 \$**



La Fondation des Clubs Lions du Québec (FCLQ) vise la qualité de vie des enfants et soutient les actions visant à aider particulièrement ceux affectés par la cécité et/ou la surdité.

**Distinction Tris-Coffin : 500 \$**

67

67

## Info Fondations (suite)

### DISTINCTION SPÉCIALE

Notre district a institué un concours à l'intention des clubs qui veulent récompenser un de leurs membres de façon particulière. Par ce concours, les clubs peuvent présenter la candidature d'un membre méritant en même temps qu'ils font un don à l'une ou l'autre des fondations (LCIF, FLC ou FCLQ) pour l'obtention de la récompense «Compagnon Melvin-Jones» «Juge Brian-Stevenson» ou « Distinction Tris-Coffin ».

Un cumulatif de 1 000 \$ en dons pour la LCIF donne droit à un « Compagnon Melvin-Jones » tandis qu'un cumulatif de 500 \$ en dons pour la FLC ou la FCLQ donne droit à une récompense « Juge Brian-Stevenson » ou à celle de « Distinction Tris-Coffin ».

**Chaque année et selon le classement des candidatures reçues et les dons reçus, le District accorde au minimum une récompense de chaque catégorie par région.**

68

68

## Info Fondations (suite)

Habituellement en novembre, les clubs recevront l'information nécessaire pour soumettre leurs dons et/ou leurs candidatures. Par la suite, ils devront faire **à la responsable Lion Jocelyne D'Astous** leur formulaire de participation à une date qui leur sera indiquée (fin décembre). Voir à la page suivante le tableau de pointage servant à présenter et sélectionner les candidats et candidates.

Selon le total de points accumulés par un candidat, il pourra se voir accorder une distinction parmi les suivantes, selon la proposition de son club :

- « Compagnon Melvin-Jones »
- « Juge Brian-Stevenson »
- « Distinction Tris-Coffin »

De plus, un Lion ne pourra recevoir du District une récompense dont il est déjà détenteur ni recevoir plus d'une marque d'appréciation par année dans le cadre de ce programme de récompenses.

69

69

## Info Fondations (suite)

DISTINCTION SPÉCIALE					
DISTRICT U-3 : LCF, ICF, FCLQ					
Nom du Lion :		Club :			
Est déjà récipiendaire : Melvin-Jones <input type="checkbox"/> Tris-Coffin <input type="checkbox"/> Brian-Stevenson <input type="checkbox"/> Aucune <input type="checkbox"/>					
NIVEAU	POSTE	ANNÉE	POINTS	TOTAL	
INTERNATIONAL			20		
MULTI-DISTRICT			12		
DISTRICT	Gouverneur		20		
	Vice-gouverneur		10		
	Secrétaire		10		
	Trésorier		10		
	Président de congrès		7		
	Président de zone		6		
	Past-gouverneur		3		
	Président de commission		3		
	Responsable de sous-commission		2		
	CLUB	Formateur atelier congrès		2	
		Président		7	
Secrétaire			5		
Trésorier			5		
Vice-président			3		
Animateur			2		
Chef de protocole			2		
Past-président			1		
Directeur			1		
Président de commission			1		
CRITERES GÉNÉRAUX	Assiduité parfaite		2/année		
	Affiliation continue		3/5 ans		
	Lion aîné/ nouveau club		1/membre		
	Parrainage		3/membre		
TOTAL :					

Signature du Lion qui a complété le formulaire \_\_\_\_\_

Date \_\_\_\_\_

Novembre 2023

70

## RÈGLES DE PAIEMENT DES COMPTES DES OFFICIERS DU DISTRICT U-3

### Le Gouverneur

Le district alloue une allocation de 3 000 \$ à son gouverneur pour son année de mandat.

Aucune autre dépense n'est payée au gouverneur par le district. De façon générale, c'est l'International qui paie les dépenses de celui-ci et dans certains cas, il reçoit une allocation de son club d'origine ou de sa zone.

### L'ex-gouverneur

Le district n'alloue aucune allocation à son ex-gouverneur. Il est à noter que l'ex-gouverneur peut être responsable d'une commission et le district rembourse ses dépenses sur la base d'un rapport de dépenses et de pièces justificatives, le tout basé sur les barèmes tels que décrits à la section du Vice-gouverneur.

71

71

### Les vice-gouverneurs, secrétaire, trésorier et présidents de commission\*

Les dépenses sont remboursées sur la base des barèmes en vigueur:

Déjeuner :	15 \$
Dîner :	20 \$
Souper :	30 \$
Kilométrage :	0,35¢/km
Co-voiturage :	0,05¢/km
Stationnement :	15 \$/jour
Hôtel :	100 \$ (Pièce requise)
Bateau :	Coût réel (Pièce requise)

Un remboursement pour l'hébergement est accordé pourvu que la distance soit supérieure à 100 km dans un sens seulement pour se rendre à la réunion. Une exception à la politique de remboursement des chambres : un Lion devant traverser le fleuve n'est pas soumis à ce critère.

\*Les dépenses des présidents de commission seront remboursées à condition d'avoir été convoqués par le Gouverneur.

72

### **Les présidents de zone**

Les dépenses des présidents de zone sont à la charge du District Multiple « U ». Le District n'assume aucune dépense pour ces officiers. Les comptes doivent être transmis au gouverneur qui les approuve avant de les transmettre au trésorier du District Multiple « U ». Tous les reçus doivent accompagner la demande ainsi que le rapport de visite à un club, lorsqu'applicables.

### **Les présidents de commissions**

Les dépenses pour les quatre réunions du cabinet sont à la charge du district. Celles-ci sont réclamées sur la base de rapport de dépenses et des pièces justificatives, le tout basé sur les barèmes décrits ci-haut.

73

73

### **Les nouveaux officiers**

Vice-gouverneurs, présidents de zone, secrétaire et trésorier du Cabinet.

Ce budget particulier est alloué aux nouveaux officiers essentiellement pour l'assistance au congrès annuel du district. Il y a deux catégories de nouveaux officiers, soit :

- Les nouveaux officiers qui n'ont pas siégé sur le cabinet antérieur.
- Les nouveaux officiers qui ont siégé sur le cabinet antérieur à titre d'officier ou de président de commission.

#### **Le district paiera pour le congrès :**

- Les frais d'hôtel pour un maximum de deux soirs jusqu'à concurrence de 100 \$ par soir pour la première catégorie;
- Le kilométrage ou l'équivalent jusqu'à concurrence de 0,35¢ du kilométrage plus les frais de bateau s'il y a lieu pour la première catégorie;
- Un maximum de 50 % du coût d'inscription au congrès du district pour une personne seule.

Afin d'accélérer le règlement des comptes, ceux-ci devront les faire parvenir au trésorier dans un délai d'un mois suivant le congrès. Tout compte présenté après cette date ne sera pas payé si les disponibilités budgétaires sont épuisées.

74

## Voici les huit domaines de service privilégiés par le LCI dans le cadre de son plan de développement, LCI Forward

CANCER INFANTILE



DIABÈTE



ENVIRONNEMENT



HUMANITAIRE



JEUNESSE



MALNUTRITION



SECOURS AUX SINISTRÉS



VUE



75

75

## RESSOURCES QUELQUES ADRESSES UTILES

**Association internationale des Clubs Lions**  
300, 22nd Street  
Oak Brook (Illinois) USA 60521-8842  
Tél : (630) 571-5466  
Fax : (630) 571-8890  
[www.lionsclubs.org](http://www.lionsclubs.org)

**Fondation des Lions du Canada**  
Chiens-Guides  
C.P. 907, 152, rue Wilson  
Oakville (Ontario) L6J 5E8  
Tél : 1-800-768-3030 Fax : (905) 842-3373  
Courriel : [info@dogguides.com](mailto:info@dogguides.com)  
[www.dogguides.com](http://www.dogguides.com)

**Haygar Enterprises** (menthes et gâteaux)  
(Voir Club Lions de Terrebonne, distributeur officiel)  
Lion Paul Trudel  
Tél : (450) 492-5875  
Fax : (450) 326-0840  
[Paul311@videotron.ca](mailto:Paul311@videotron.ca)

**LCIF**  
Fondation du Lions Clubs International      **Ou**  
Department 4547  
Carol Stream, IL 60122-4547  
États-Unis  
[donations@lionsclubs.org](mailto:donations@lionsclubs.org)

**Créations Myriade Inc.** (médailles)  
Att. Erick Laflèche  
3, Montée Rivière-des-Fèves  
St-Urbain Premier (Qc) Canada J0S 1Y0  
Tél : 1-888-427-3246  
Fax : (450) 427-1275  
<http://www.myriade.com>

**Fondation des Clubs Lions du Québec**  
306-3895 boul. de Chenonceau  
Laval QC H7T 0L3  
Site Web : [www.fclq.org](http://www.fclq.org)  
Courriel : [info@fclq.org](mailto:info@fclq.org)

**Lions of Canada Fund for LCIF**  
Barrhaven RO  
PO Box 89059  
Nepean, Ont. K2J 0R2  
Canada  
[donations@lionsclubs.org](mailto:donations@lionsclubs.org)

76

76

## RESSOURCES

[Des outils pour vous aider dans votre tâche](#)

### [Centre de formation Lions \(CFL\)](#)

Le CFL propose de nombreux cours qui permettent de mettre ses compétences à niveau ou de se perfectionner (formation en ligne). Vous pouvez accéder directement à la page du CFL en cliquant sur APPRENDRE dans le Portail Lion.

77

### [Centre de ressources pour les présidents de zone](#)

Accès rapide aux ressources et outils vous permettant de réussir votre mandat, par ex, E-Book de PZ et Guide pour réunion de zone :

<https://www.lionsclubs.org/fr/resources-for-members/resource-center/zone-region-chairpersons>

### [Centre de ressources Lions en général](#)

<https://www.lionsclubs.org/fr/resources-for-members/resource-center>

### [Structure mondiale d'action](#)

Rendez-vous sur [www.lionsclubs.org/gat](http://www.lionsclubs.org/gat) pour plus d'informations et de ressources ou sur le site du district :

<http://www.districtu3.com/pdf/201908SMA.pdf>

78

### **Sujets de la formation le vendredi soir pré-cabinet en août**

- Site web du District U-3
- Création d'un compte Lion
- Guide portail LION pour Présidents de zone (PZ)
- Rapport au Cabinet
- Concours d'efficacité de club
- Ordre du jour pour réunion de zone et liste de présences
- EFFECTIFS par coordonnatrice EME
- Divers

79

79

### **Sujets de la formation le vendredi soir pré-cabinet en octobre**

- Retour sur vos visites de clubs + rapports + liste de présences
- Rapports sur les effectifs et activités par clubs
- Votre utilisation du portail LION
- Concours Distinctions spéciales
- Concours Excellence de Club
- Votre relève comme PZ
- EFFECTIFS par coordonnatrice EME

80

80

## À MÉDITER...

«Se réunir est un début.  
Rester ensemble est un progrès.  
Travailler ensemble est la  
réussite.»

- *Henry Ford*

81